

(5) 保有機械一覽

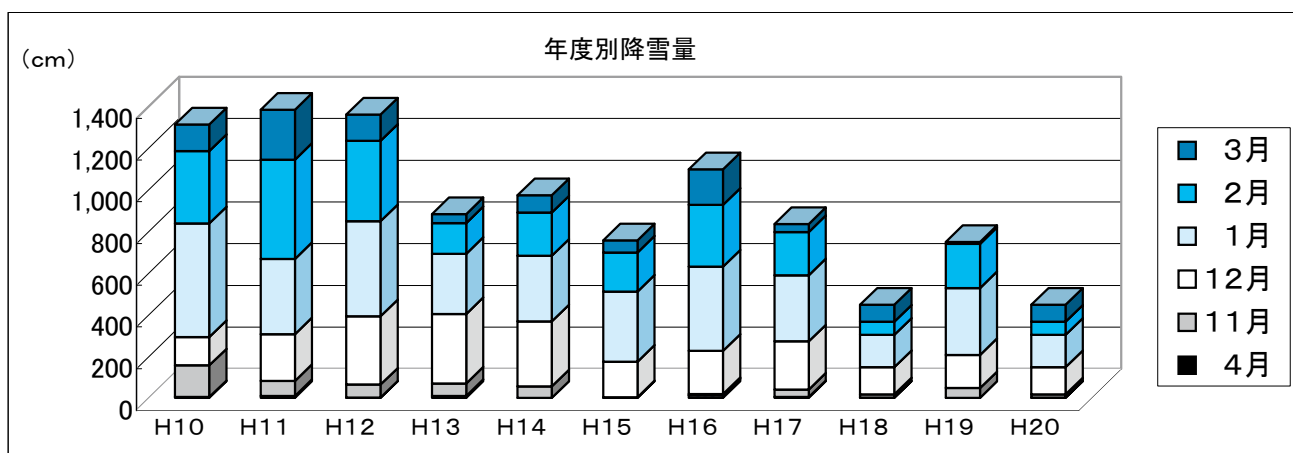
機 械 名	型 式	台数	メーカー	備 考	
特 殊 自 動 車	サブフリクションテスター	2	サ ー ブ		
小 型 貨 物 自 動 車	ジープワゴン 2,830cc	1	三 菱		
//	パジェロ 2,830cc	1	//		
//	ジープ 2,500cc	1	//		
大 型 化 学 消 防 車	KFM125	1	森 田	1号車	
//	FCM125	1	東 急 車 輛	2号車	
//	MAF-60A	1	森 田	3号車	
救急医療資機材搬送車	AEH125型	1	東 急 車 輛		
パッセンジャーステップ車	PES-700TA	1	神 鋼 電 機		
除 雪 車 輛	ロータリー車	NR821型 500PS	3	新 潟	
	//	R03A 250PS	1	川 重	
	//	JR440-2型 600P S	1	T C M	
	スィーパー車	CF520GN 自走 S-250	1	日 産	
	//	S-250CIV 自走 S-250	1	三 菱	
	//	SB 被牽引 S-350	1	加 藤	
	//	SB 被牽引 S-350	1	//	
	//	スィープスター被牽引1950	1	第 一 実 業	
	スノープラウ車	KC-FW529NY 10t	1	三 菱	T-3
	//	KL-FW50MNZ 10t	1	//	T-4
	//	KL-CYW81P3 10t	2	い す ゞ	T-5,7
	//	ADG-SZ4YL 10t	1	//	T-9
	//	KC-CYW81P1 10t	1	//	T-6
	//	KC-CYW81P2 10t	1	//	T-2
	//	KL-CYW81P4 10t	1	//	T-1
	//	ADG-CZ4YL 10t	1	日 産	T-10
	//	KL-C255YNH	1	//	T-8
	//	U-FU2EPA	1	//	T-11
	薬 剤 散 布 車	MS-50BWT (混合型)	1	範 多	
	//	MS-80BIT(F) 8m ³ (固体)	1	//	
//	L S P 7 5 - 4 L (液体)	1	第 一 実 業		
計		34			
X線貨物検査装置	BIS-X1200FV (MD)	1式	日立メディコ		
//	HS-5180i	1式	ハイマン		

(6) 年度別青森空港降雪量・除雪回数

降雪量比較表 (年度別)

(cm)

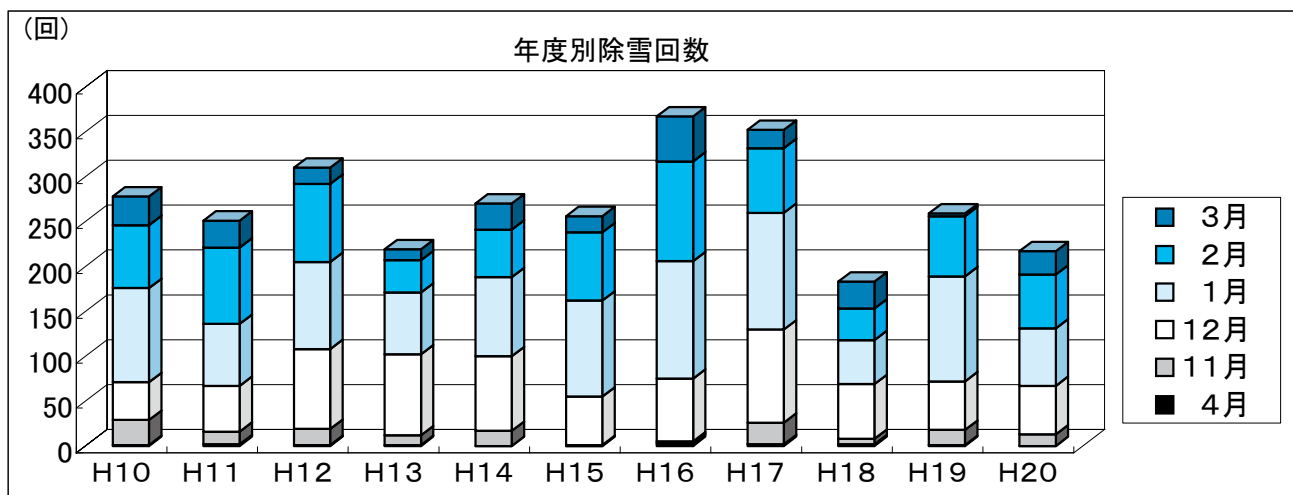
年度 月	H10	H11	H12	H13	H14	H15	H16	H17	H18	H19	H20
4月	4	9	2	9	0	0	13	4	2	0	2
11月	152	73	62	60	55	3	6	36	15	47	15
12月	136	224	328	333	312	171	207	231	131	159	131
1月	545	360	455	289	314	336	404	317	155	320	155
2月	347	476	386	147	208	187	296	207	62	212	62
3月	127	239	126	43	82	58	170	39	82	10	82
合計	1,311	1,381	1,359	881	971	755	1,096	834	447	748	447



除雪回数比較表 (年度別)

(回)

年度 月	H10	H11	H12	H13	H14	H15	H16	H17	H18	H19	H20
4月	1	2	1	1	0	0	3	2	2	1	0
11月	28	14	18	11	17	1	2	24	6	17	13
12月	42	51	89	90	83	54	70	100	61	54	54
1月	105	69	97	69	88	107	131	130	49	117	64
2月	70	85	87	36	53	76	111	72	35	67	60
3月	32	30	18	12	29	18	50	24	30	3	26
合計	278	251	310	219	270	256	367	352	183	259	217



(7) 駐車場利用状況

有料駐車場概要

駐 車 台 数 (※立体駐車場の屋上階(4F)は、冬期間未供用) 単位：台

	全体			立 体※		屋 外		
		身障者	マイクロバス		身障者		身障者	マイクロバス
夏期	1,629	32	4	1,076	24	553	8	4
冬期※	1,365	26	4	812	18	553	8	4

車 両 制 限 普通乗用車及び軽自動車(高さ制限：屋外3.0m、立体2.1m)
 駐 車 料 金 基本料金 入場1回につき200円
 泊車料金 泊車1泊につき800円 ※平成21年4月1日現在
 駐 車 場 設 備 入口 2箇所
 出口 1箇所(ゲート3基：自動ゲート2基、手動ゲート1基)
 入・出場可能時間 6：30～22：00(年中無休)
 基本料金の割引 青森空港有料道路を利用して駐車場に入場した場合、基本料金を免除(無料)します。
 (詳しくは有料駐車場係員へお訪ねください)

平成20年度有料駐車場利用台数

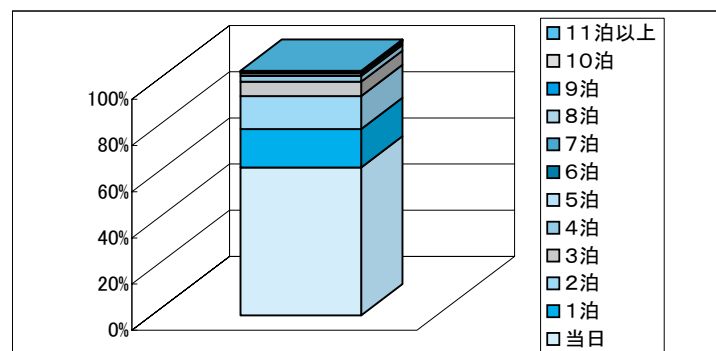
泊数別駐車台数

単位：台

	当日	1泊	2泊	3泊	4泊	5泊	6泊	7泊	8泊	9泊	10泊	11泊以上	計
4月	8,377	2,390	1,938	837	314	189	54	24	21	9	6	15	14,174
5月	9,514	2,527	2,145	936	503	180	54	34	40	15	14	21	15,983
6月	8,455	3,067	2,541	953	372	175	74	40	17	15	14	11	15,734
7月	9,129	2,789	2,272	1,020	395	175	58	30	20	14	6	16	15,924
8月	14,391	1,799	1,599	712	344	166	82	80	43	26	16	17	19,275
9月	8,962	2,719	2,320	1,019	430	176	82	33	21	17	14	10	15,803
10月	9,132	2,762	2,452	1,007	413	148	64	40	29	12	9	17	16,085
11月	8,598	2,889	2,621	1,085	374	164	58	35	25	19	12	17	15,897
12月	9,667	2,120	1,736	867	295	124	49	32	16	5	7	14	14,932
1月	10,872	1,810	1,726	805	389	213	105	74	62	32	15	32	16,135
2月	8,059	2,444	1,946	889	304	115	54	28	11	10	7	8	13,875
3月	9,857	2,490	2,395	953	346	154	54	48	19	8	10	10	16,344
計	115,013	29,806	25,691	11,083	4,479	1,979	788	498	324	182	130	188	190,161

泊数別駐車台数構成比

当日	1泊	2泊	3泊	4泊	5泊	6泊	7泊	8泊	9泊	10泊	11泊以上	計
60.5%	15.7%	13.5%	5.8%	2.4%	1.0%	0.4%	0.3%	0.2%	0.1%	0.1%	0.1%	100.0%





大型化学消防車



救急医療資機材搬送車



ロータリー車



スノープラウ車



スノーパー車



薬剤散布車



路面摩擦係数測定車



パッサンジャーステップ車

新たな飛翔青森空港



青森県青森空港管理事務所

〒030-0155 青森県青森市大字大谷字小谷1-5

TEL 017-739-2121

FAX 017-739-2780

青森空港ホームページ <http://www.aomori-airport.jp>